

# La voix des citoyens engagés dans le CD

La lettre d'information du Conseil de Développement Estuaire & Sillon  
CD INFOS N° 12 - JANVIER 2024

Chères concitoyennes, chers concitoyens,  
Nous vous souhaitons nos meilleurs vœux pour cette nouvelle année.  
En cet hiver, les membres du Conseil de Développement sont pleins de bonnes énergies.  
Nous avons décidé de ne pas céder à la morosité ambiante qui pourrait nous quetter...  
Nous préférons rester positifs et aller de l'avant !  
Nos travaux et les rencontres de 2023 nous motivent. Aussi nous espérons que  
« les avenirs désirables » qu'il nous a récemment été donné d'imaginer vous plairont  
et vous inspireront (cf. article page 4).  
En 2024, on ne lâche rien ! Notre résolution : continuer à échanger et réfléchir dans la  
bonne humeur pour construire un bel avenir sur les terres d'Estuaire & Sillon.  
Nous pensons que nous pouvons continuer à valoriser les atouts de notre territoire tout en  
lui concoctant des évolutions qui nous donneront envie d'y vivre encore longtemps en nous  
y sentant bien.  
Tout cela, nous avons envie de le faire avec vous. Quel plaisir de vous avoir vus nombreux lors de  
notre dernier rendez-vous !  
Aussi nous préparons déjà un temps fort pour l'été à venir sur la thématique du territoire  
nourricier.  
On vous en reparlera plus précisément, alors veillez au grain !  
Et comme toujours, si l'idée vous séduit, nous serons ravis de vous accueillir dans l'un de  
nos groupes de réflexions.



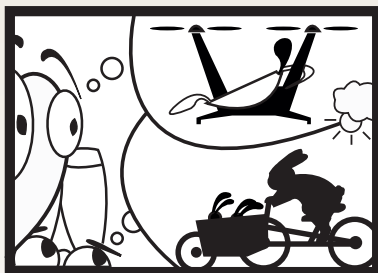
Notre rapport  
d'activité  
2021/2022  
est en ligne



<https://urlz.fr/p1AV>

À très vite, vos concitoyens, dynamiques et enthousiastes  
membres du Conseil de Développement.

## La BD du territoire:



Carte de vœux du territoire, offerte par le Conseil de Développement, à découper et à envoyer...





# Les travaux



## Groupes de Travail

### Aménagement, Urbanisme et Mobilité Environnement

Forts de leurs réflexions et surtout des retours recueillis lors de leurs deux dernières enquêtes, concernant la **qualité de vie** et la **perception du changement climatique**, les deux groupes de travail ont décidé de rédiger une contribution commune pour alimenter le futur PLUi (Plan Local Urbanisme Intercommunalité).

Ainsi, sur le site internet mis en place par la Communauté de Communes Estuaire & Sillon, les groupes de travail ont **déposé des propositions** pour faire évoluer le territoire et ses futurs aménagements.

En faveur de modes de déplacement alternatifs à la voiture soliste, de la préservation de la nature, de la conservation d'une agriculture locale, de la récréation de boisements... celles-ci sont consultables à l'adresse suivante : <https://urlz.fr/p1AB>.

De votre côté, en tant qu'**habitants, usagers, travailleurs sur notre territoire**, n'hésitez pas à poster vous aussi vos avis pour la co-construction de ce document d'urbanisme réglementaire en cours d'élaboration !

## Groupes de Travail

### Agriculture Alimentation Durable

La salle était comble pour la projection de « Bienveillance paysanne » à Malville le 3 novembre dernier. Nous remercions l'ensemble des participants !

Des échanges nombreux et intéressants ont suivi le film :

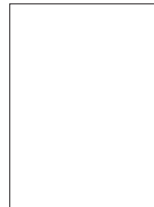
- Pourquoi le poids du conventionnel est-il si important ?
- Quelles peuvent être les raisons de « la crise du bio » actuelle ?
- Quelle est la place aujourd'hui accordée aux systèmes d'agriculture alternatifs dans les établissements d'enseignements et les jeunes s'y intéressent-ils ?
- Quels rapports les éleveurs ont-ils avec leurs animaux ?...

Les spectateurs ont globalement exprimé leur satisfaction quant à cette soirée.

Le Conseil de développement va donc continuer de vous proposer des rendez-vous autour des différentes pratiques possibles pour une agriculture et une alimentation cohérentes sur notre territoire et avec notre santé. **Affaire à suivre!**



Retour sur le ciné-débat



Four horizontal lines for writing notes.



en cép  
En cet autom  
comme chaque  
mis à r  
révé  
Nous vous rap  
photo qui se dé  
de les imm  
en valeur. A  
portez-v  
apportent d

Groupe de travail

Energie

## ENVISAGER DES ACTIONS à PARTIR DES CAFÉS CITOYENS « ÉNERGIE »

### 11 suggestions proposées par les membres du groupe Énergie pour nos élus :

Lors des **3 cafés citoyens** organisés sur le territoire, concernant les économies d'énergie au domicile des habitants, **voici les attentes et les besoins :**

- Quels éléments prendre en compte pour faire le bon choix économique dans son projet ?
- La recherche de conseils pour prendre les bonnes décisions !
- Être guidé pour trouver un prestataire de confiance et des intervenants qualifiés pour s'assurer de l'exécution de son projet et garantir les économies envisagées.
- Privilégier la proximité pour assurer la continuité du service et la qualité.

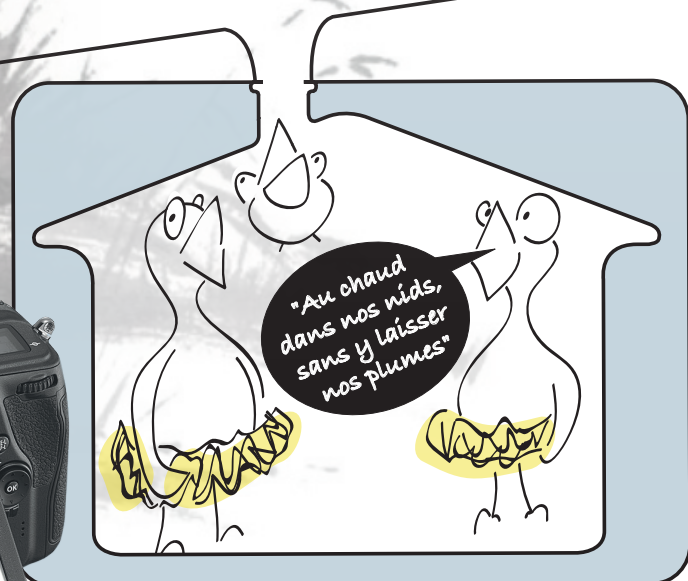
- Poursuivre et amplifier l'information sur les apports possibles du guichet unique.
- Mettre en avant l'intérêt d'un audit énergétique complet avant d'entamer une réflexion sur les travaux.
- Établir une liste d'artisans labélisés RGE (Reconnu Garant de l'Environnement) sur la Communauté de Communes, pour augmenter le sentiment de confiance et favoriser la proximité.
- Promouvoir l'accès à un « cadran solaire du territoire » permettant à chaque habitant d'avoir une première évaluation du potentiel d'énergie solaire de sa toiture en fonction de sa surface et de son exposition.
- Prêter des kits solaires sur une durée de quinze jours afin d'obtenir une approche réaliste de l'option envisagée.
- Organiser des balades thermiques à des fins de sensibilisation et mettre à disposition un pistolet thermique avec un accompagnement par un technicien.
- Communiquer sur l'aide financière proposée par Estuaire et Sillon dans le cadre d'un audit énergétique.
- Afficher un programme d'objectifs et établir une planification pour l'ensemble des logements ainsi que pour les bâtiments publics du territoire.
- Informer les habitants sur les améliorations de performances énergétiques réalisées sur les bâtiments publics des communes.
- Proposer dans les communes des initiatives d'investissement participatif.
- Mettre en place des ateliers de création de four solaire.

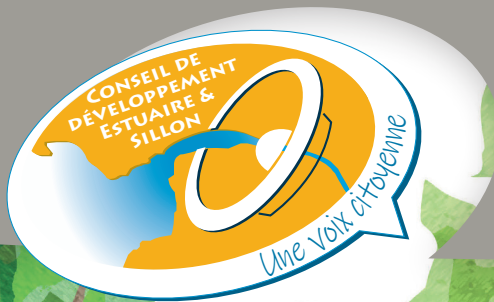
Isolés, en haies ou en forêts, ée ou sur tige, caducs ou persistants, fruitiers ou d'ornement...

ne, les arbres de notre territoire nous ont offert année leurs belles couleurs, mais ils ont aussi été rude épreuve lors des tempêtes à répétition, tant leurs fragilités !

pelons donc que le concours éroule en ce moment permet ortaliser et de les mettre Alors et vous, quel regard ous sur ceux qui nous le l'oxygène au quotidien ?

À vos appareils photos !





# Le Conseil de développement s'engage

## Raconte-moi un futur désirable

### Extrait :

« En rentrant chez moi, je passe au-dessus de la 2X3 voies où il ne reste plus qu'une seule voie dans chaque sens pour les véhicules à moteur - les autres étant réservées aux déplacements doux... chars à voile, vélos... »

« ...En cette première journée de printemps, la température est caniculaire. Une telle journée constitue un risque majeur pour la santé des personnes âgées comme Célestine... »

« ...Arrivée chez moi, avec Yul et Mei, nous allons dans le jardin collectif ramasser les fraises et deux ou trois pamplemousses pour la salade de fruits du dîner. On en prépare un peu plus pour Célestine notre voisine du dessous à l'occasion de son 93<sup>e</sup> anniversaire... »

Et si, vous aussi, vous souhaitez co-construire un futur désirable avec les acteurs du territoire, alors rejoignez-nous !

Les Conseils de développement des 5 territoires du Pôle Métropolitain Nantes Saint Nazaire (Nantes métropole, communautés de communes d'Erdre & Gesvres et d'Estuaire et Sillon, Pays de Blain communauté et La Carène Saint Nazaire agglomération) ont été invités par les élus à contribuer à l'actuelle révision du Schéma de Cohérence Territoriale (SCoT).

**C'est quoi le SCoT?** Le Schéma de Cohérence Territoriale (SCoT) est un document de planification stratégique qui sert de référence pour les orientations politiques d'aménagement et de développement d'un territoire. Celui du pôle métropolitain Nantes Saint-Nazaire est révisé actuellement et proposera une vision jusqu'à 2050.

**Convaincus que les décisions politiques d'aujourd'hui auront un impact direct sur les vies des habitants demain**, nous avons décidé de raconter ces vies. Avec des membres de nos 5 Conseils de développement **nous nous sommes projetés en 2050 et avons imaginé un futur souhaitable sur nos territoires respectifs**, grâce au jeu d'éducation populaire « Les 2050 glorieuses » (créé par Julien Vidal). Une vie en société pour demain s'est dessinée, avec en son cœur : le bien-être, le bien vivre ensemble, la relation au vivant, la solidarité, les modes de gouvernance, une nouvelle économie circulaire.

**Ainsi naît l'histoire de futurs habitants et usagers de la communauté de communes.** On est invité dans un quotidien partagé et apaisé. « **Fort heureusement depuis 2023, la communauté de communes « Estuaire et Sillon » a contribué au maillage de son territoire par l'installation de différents personnels de santé au plus près des habitants...** ». On comprend comment le territoire a su relever les défis climatiques, environnementaux, démocratiques et sociaux, et se réinventer, en coopérant entre habitants, élus et services. On y découvre par exemple l'eau comme bien commun, un lien fort entre les générations, la renaturation d'espaces d'activités, d'autres façons d'habiter, de se déplacer, de travailler, de se nourrir ou de cultiver.

**Ce récit n'a pas la prétention d'être une vérité**, c'est une projection possible, imaginée par un groupe de personnes et inspirée de réflexions et d'actions qui naissent déjà partout aujourd'hui. Nous pensons que se projeter ainsi aide à envisager un avenir positif à plusieurs (élus, habitants, associations, entreprises...), et se mettre en action dès maintenant pour le construire.

Venez vous projeter avec nous et découvrez le récit d'une future famille de notre Communauté de Communes sur notre site internet :

<https://www.cd-estuaire-sillon.fr/nous-serons-heureux-en-2050/>

ou en scannant le QR code ci-contre :



Le Conseil de Développement est un groupe de citoyens bénévoles, qui stimule une réflexion collective autour de différents groupes de travail : Aménagement urbanisme mobilité · Énergie · Culture · Leader · Santé social handicap · Environnement · Alimentation

Conseil de Développement Estuaire & Sillon

Tél. 02 40 56 81 48 · 2 bd de la Loire · 44260 Savenay · <https://www.cd-estuaire-sillon.fr/> · [conseildedveloppement@estuaire-sillon.fr](mailto:conseildedveloppement@estuaire-sillon.fr)

<https://www.facebook.com/cdestuaireetsillon>  <https://www.linkedin.com/company/cdestuaireetsillon> 