



La voix des citoyens engagés dans le CD

La lettre d'information du Conseil de Développement Estuaire & Sillon
CD INFOS N° 10 - JANVIER 2023

Chères habitantes, Chers habitants d'Estuaire et Sillon,
Pour cette nouvelle année 2023, nous souhaitons nos meilleurs vœux à notre territoire !

Et pour cela, la conférence « 12 solutions pour décarboner votre quotidien » avec The Shift Project que nous avons organisée en novembre dernier, nous a bien inspirés.

Individuellement nous pouvons prendre des engagements : se déplacer davantage à pied ou à vélo, manger mieux, consommer local, réduire nos déchets, avoir un usage raisonné du numérique... Mais collectivement nous espérons relever des défis plus grands.

Pour cela, le Conseil de Développement compte bien continuer ses actions pour que notre territoire soit toujours plus convivial, dynamique, sobre, résilient...

Aussi nous espérons partager des moments conviviaux et constructifs avec vous, lors des animations que nous vous proposerons ou en vous accueillant dans l'un de nos groupes de réflexion.

Belle année à nous tous,

Vos concitoyens, membres du Conseil de Développement.

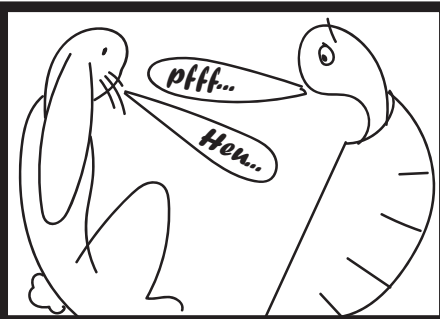


La Conférence du 8 novembre 2022 en images:



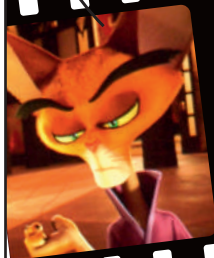
La BD du territoire:

Des bonnes résolutions pour cette année ?



Le dessin animé pour les enfants

Le groupe Labotanique



Les Shifters

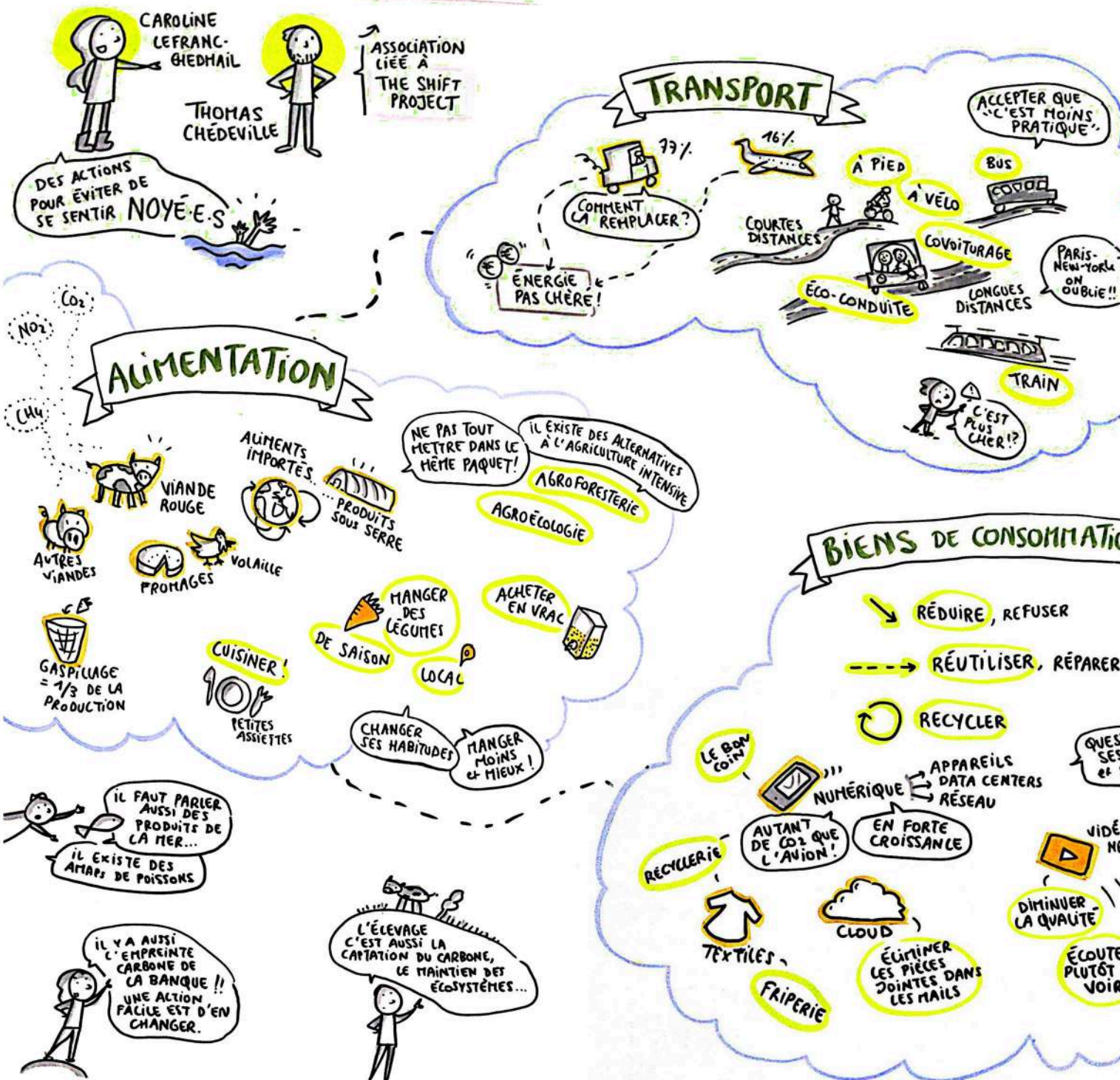
Margot Husson,
la facilitatrice graphique

Si vous l'avez loupée, ou si vous voulez retrouver les infos, rendez-vous page suivante ou en extraits vidéo sur le site du CD ou sa chaîne Dailymotion et si vous souhaitez poursuivre la réflexion, page 4 une enquête vous est proposée.

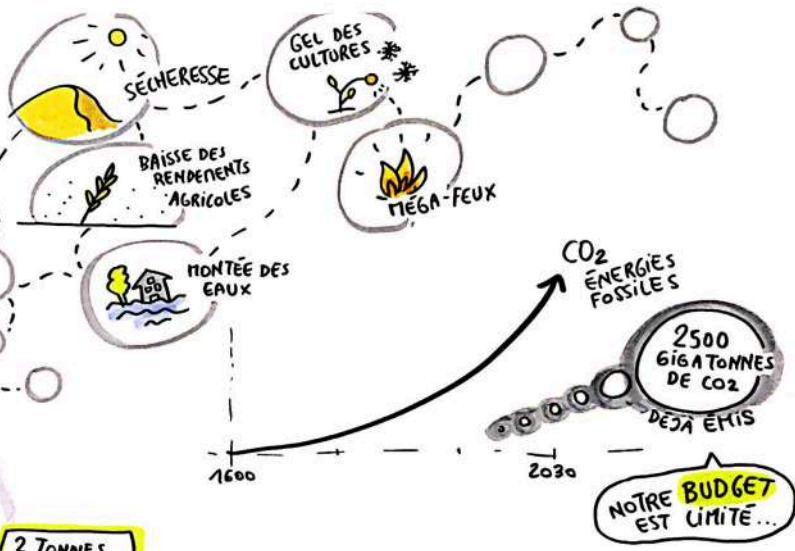
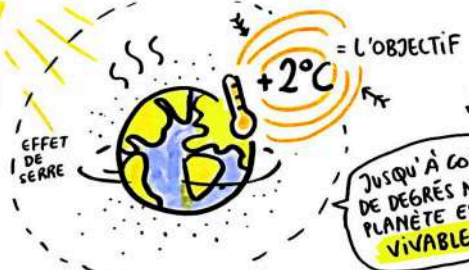
12 SOLUTIONS POUR DÉCARBONER VOTRE QUOTIDIEN

8 NOV.

• CONFÉRENCE **THE SHIFTERS** ORGANISÉE PAR LE CONSEIL DE DÉVELOPPEMENT **ESTUAIRE & SILLON** •



2022



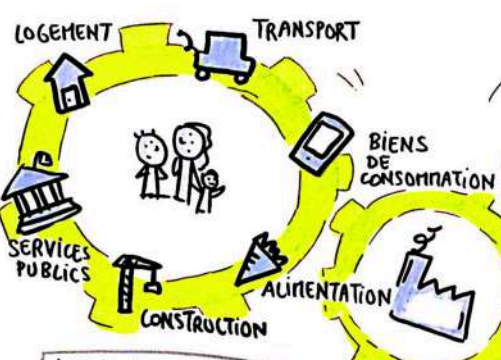
SI ON VEUT RESTER SOUS LES 2 DEGRÉS... IL NOUS RESTE **20 ANS** POUR RÉDUIRE LA QUANTITÉ DE CARBONE ÉMISE DANS L'ATMOSPHÈRE...

10 TONNES CO₂

2 TONNES DE CO₂ / AN / PERSONNE

CHOIX

...ET RÉDUIRE NOTRE **EMPREINTE CARBONE**



ON EST PRIS DANS UN ENGRENAGE!

NOS CHOIX DÉPENDENT LES UNS DES AUTRES...

IL Y A AUSSI TOUTES LES ACTIONS COLLECTIVES!

LES CHOIX INDIVIDUELS PERMETTENT DE RÉDUIRE SON EMPREINTE D'1/3!

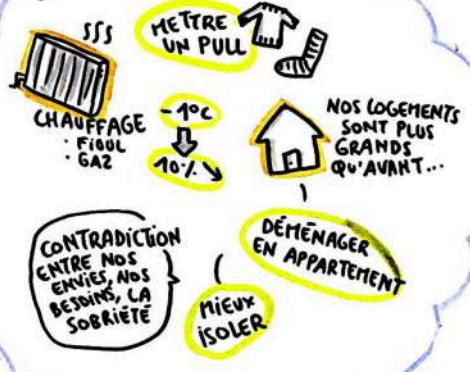
IL SUFFIT QUE L'ON ACHÈTE PAS POUR QUE SA NE SE VENDE PAS!

IL NE S'AGIT PAS D'ÉLIMINER MAIS DE RÉDUIRE

SOBRIÉTÉ

COMMENT SORTIR DES DILEMMES?

LOGEMENT



PARTAGER

IONNER USAGES LES BESOINS

AVER AU CINÉMA!

EMPREINTER DES FILMS À LA MÉDIATHÈQUE

COMMENCER PAR UN BOUT...



TÉMOIGNER C'EST AUSSI UNE ACTION

IL VAUT MIEUX ÊTRE 50 PERSONNES À FAIRE UN PEU, QUE 1 SEULE À FAIRE BEAUCOUP...

ÇA NE VIENDRA PAS TOUT SEUL... IL FAUT INFUSER SUR LES POLITIQUES, PETIT À PETIT...

IL FAUT QUE LES SERVICES PUBLICS PRENNENT LEUR PART! CERTAINS SYSTÈMES N'ONT AUCUN SENS.

AVANT LES ACTIONS COLLECTIVES, IL Y A EU DES PIONNIERS QUI ONT FAIT QUELQUE CHOSE!

ATTENTION À NE PAS INDIVIDUALISER LES PROBLÈMES ET LES SOLUTIONS...



LE CONSEIL DE DÉVELOPPEMENT ACCOMPAGNE LES TRANSITIONS SOCIÉTALES POUR UN MIEUX VIVRE ENSEMBLE

Petit rappel de qui nous sommes:

de toutes tailles!
citoyens du territoire!
dissociés de la CCES!
libres de travailler sur les sujets qui nous importent!
avec tous une vision différente!
sans obligation!

sans couleur politique!
adeptes de la bonne humeur!
forts de nos expériences respectives à partager!
hommes, femmes, ou autres!
sans préjugé!

non professionnels mais impliqués
autorisés à imaginer un futur différent!
libres d'écrire et de publier!

Citoyens bénévoles!

AGENDA

Pour le 1^{er} semestre 2023, on vous prépare la suite de la fresque de l'alimentation et des cafés citoyens

→ retrouver toutes les actualités et les dates à venir sur Facebook et notre site internet

L'actualité de certains groupes

Le groupe Alimentation a testé la FRESQUE DE L'ALIMENTATION,



un atelier collaboratif autour des enjeux environnementaux, sanitaires et sociaux liés à notre alimentation.

Ainsi pendant 3 heures environ, nous avons recherché les liens de causes à effets de ce que nous mettons dans notre assiette, mais aussi les principes

d'une nourriture plus saine et durable et les actions que nous pouvons mettre en œuvre individuellement ou collectivement pour les appliquer.

Cette expérience nous a surpris, parfois percutés, et au global nous a appris beaucoup. Saviez-vous que 75 % à 95 % des poissons que nous consommons en France sont importés ? Que 83 % des poulets élevés pour leur chair sont en cage ? Ou en encore que la matière première ne représente que 37 % d'un litre de lait ½ écrémé acheté en supermarché ?

Aussi, notre groupe s'est donné un défi commun : varier son alimentation ! Comment ? Cuisiner des aliments issus de cueillettes sauvages (champignon, ortie, ail des ours...), intégrer dans nos repas des céréales et légumineuses trop souvent oubliées, s'inspirer de recettes issues d'autres cultures... À nous d'être curieux, de trouver des solutions et de les partager... Mais nous aurions pu prendre bien d'autres engagements !

Et vous, être vous prêts à relever des challenges dans votre panier de courses, votre assiette ou au jardin ? Quant à nous, nous réfléchissons déjà à la suite que nous pouvons donner à cette fresque pédagogique, y compris à vos côtés...

Le groupe Environnement lance une enquête "Perceptions du changement climatique"

Vous habitez l'une des 11 communes du territoire Estuaire et Sillon ?

Répondez à une enquête CITOYENNE sur les perceptions du changement climatique !

- En allant sur le site Internet du CD :

<https://www.cd-estuaire-sillon.fr/enquete-changement-climatique-2023>

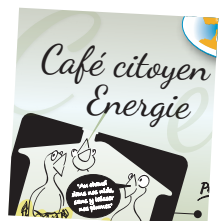
- à partir de votre smartphone en cliquant sur le QR code



Retour sur le café citoyen du groupe Energie

Objectif atteint pour le second café citoyen énergie organisé par le Conseil de Développement le 19 novembre dernier au Temple de Bretagne :

- une matinée d'échanges pour mettre en évidence notre dépendance à l'énergie.
- une découverte des principaux enjeux de la transition énergétique française et des différents scénarios proposés pour atteindre des réductions de consommation.
- des réponses également aux interrogations sur le diagnostic de performances énergétique, l'audit énergétique, ou encore, comment aborder un projet de rénovation, à qui s'adresser, trouver le bon interlocuteur et s'engager en toute confiance...



En support deux expositions venaient compléter les différents propos des intervenants : une sur les gestes simples pour réaliser des économies d'énergie, une autre sur la rénovation énergétique de l'habitat. Après un moment de convivialité, chacun avait la possibilité de repartir avec des documents de synthèse pour envisager sereinement son projet.

Le Conseil de Développement est un groupe de citoyens bénévoles, qui stimule une réflexion collective autour de différents groupes de travail : Aménagement urbanisme mobilité • Energie • Culture • Leader • Santé social handicap • Environnement • Alimentation

Conseil de Développement Estuaire & Sillon

Tél. 02 40 56 81 48 • 2 bd de la Loire - 44260 Savenay • <https://www.cd-estuaire-sillon.fr/>
• conseildedevveloppement@estuaire-sillon.fr

<https://www.facebook.com/cdestuaireetsillon>

<https://www.linkedin.com/company/cdestuaireetsillon>

<https://www.dailymotion.com/cdestuaireetsillon>